



LIGUE DE FOOTBALL  
**NOUVELLE-AQUITAINE**

# PLAN DE DÉVELOPPEMENT DE LA PRATIQUE JEUNE FÉMININE

2017-2020

SE GROUPEUR POUR DÉVELOPPER



1. Le diagnostic

2. La philosophie

3. Les axes de développement





LIGUE DE FOOTBALL  
**NOUVELLE-AQUITAINE**



LE DIAGNOSTIC



LE NOMBRE DE LICENCIÉES

L'OFFRE DE PRATIQUE

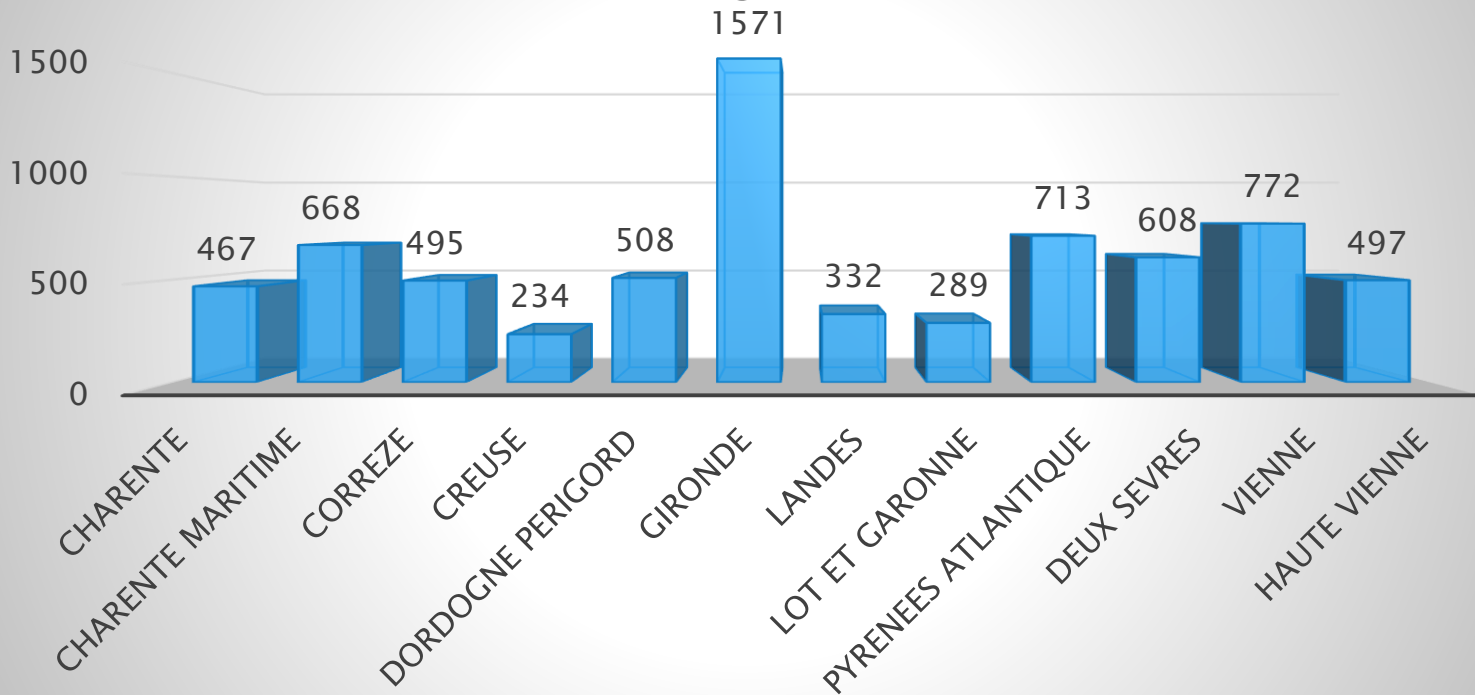
LES ÉCOLES FÉMININES DE FOOTBALL





# Le diagnostic – le nombre de licenciées

## TOTAL LICENCIÉES JEUNE 2016 – 2017



## Evolution du nombre de licenciées jeunes :

En 2016 – 2017 :

**+ 105 %** → **7154**

En 2012 – 2013 :

**3486**

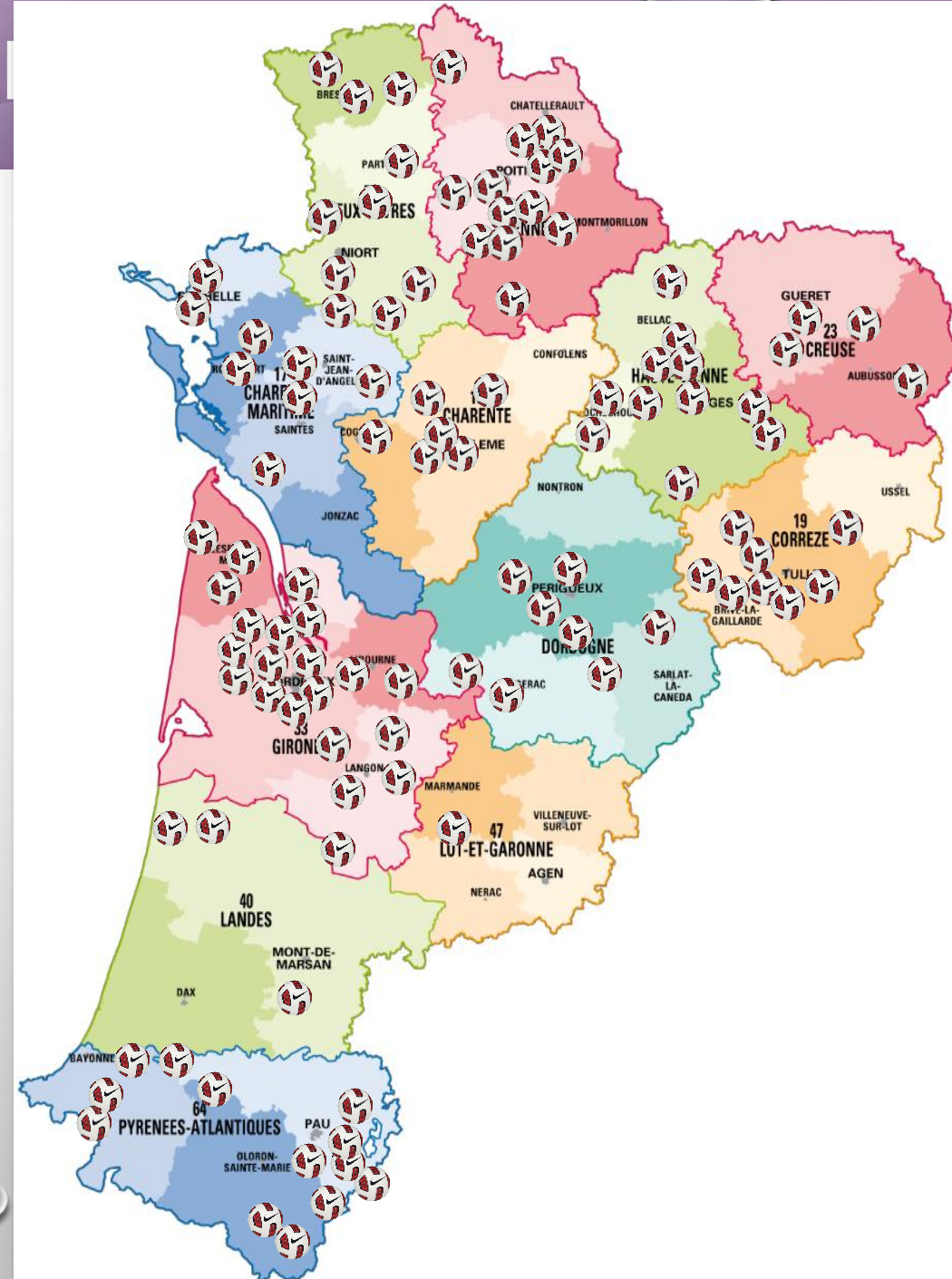




## Un label régional dans chaque

secteur

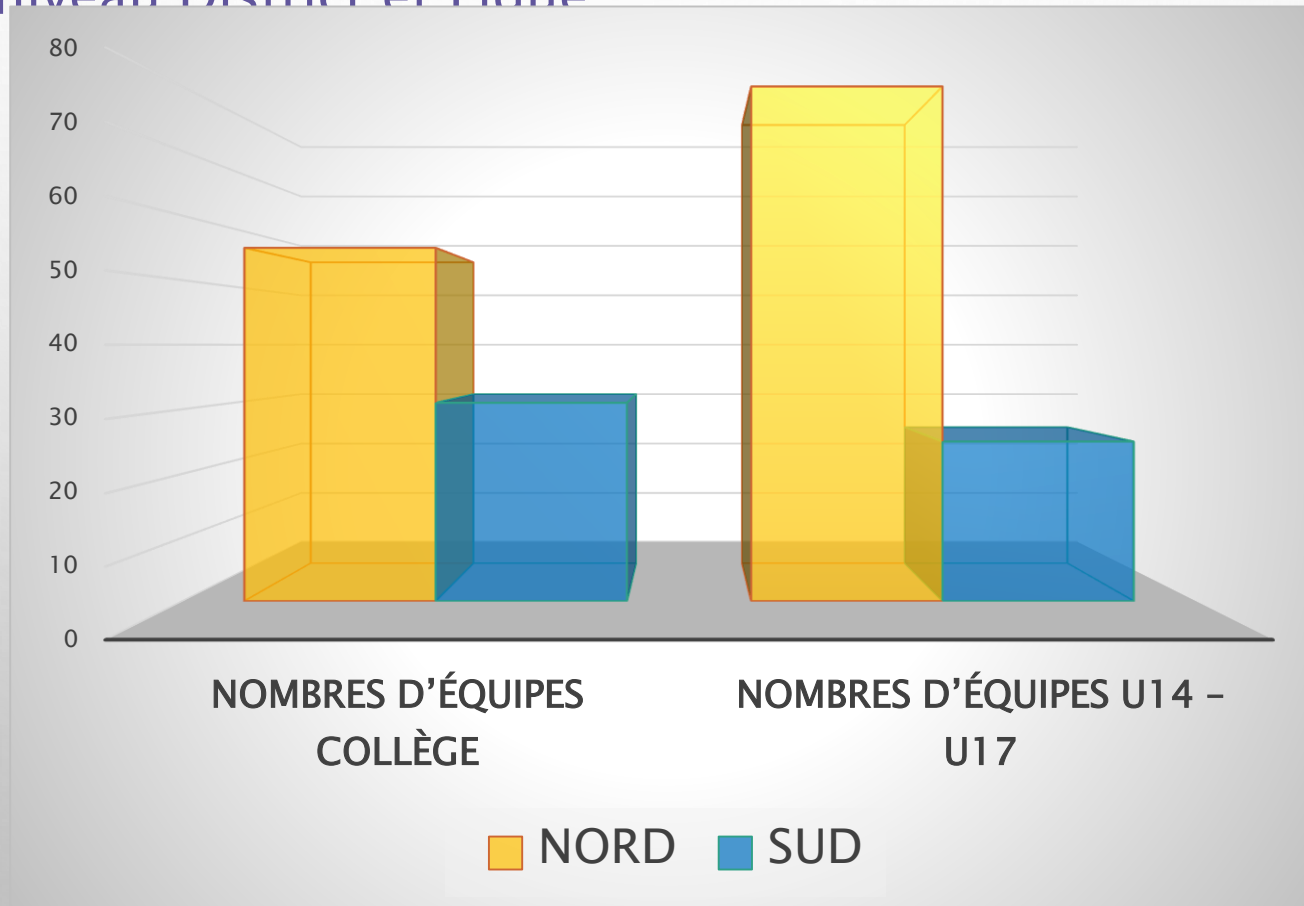
Districts	Nombre d'EFF
Charente	6
Charente - Maritime	8
Corrèze	7
Creuse	4
Dordogne Périgord	3
Gironde	20
Landes	5
Lot et Garonne	1
Pyrénées Atlantiques	11
Deux-Sèvres	10
Vienne	13
Haute-Vienne	11





## L'offre de pratique :

- Un secteur sur les deux harmonisé aux niveau de la pratique et des catégories avec des passerelles entre le niveau District et Ligue





LIGUE DE FOOTBALL  
**NOUVELLE-AQUITAINE**



LA PHILOSOPHIE





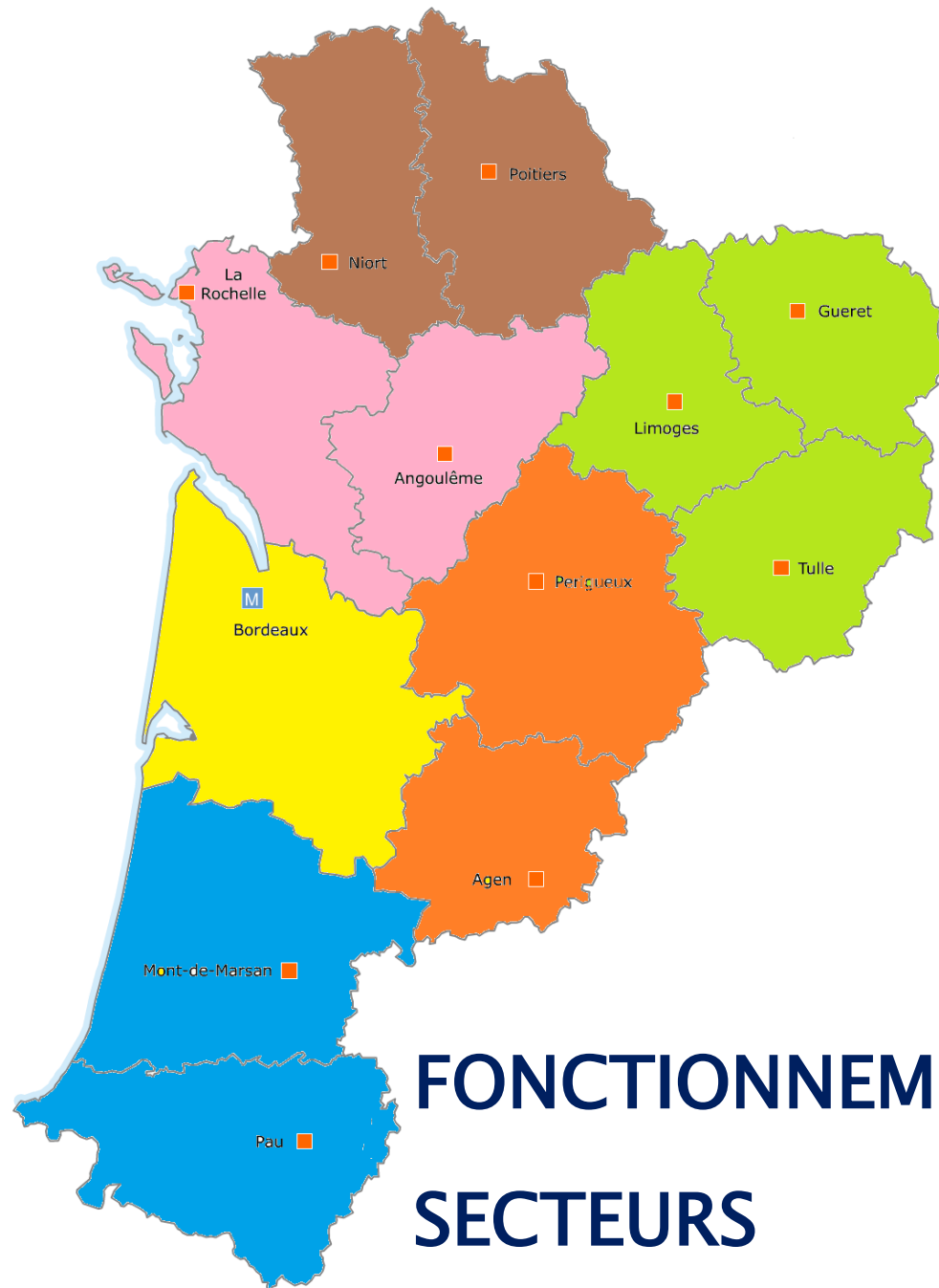
# A DEUX ON EST PLUS FORT QUE TOUT SEUL







LIGUE DE FOOTBALL  
NOUVELLE-AQUITAINE



**FONCTIONNEMENT  
SECTEURS**

es philosophies



**PAR**





LIGUE DE FOOTBALL  
**NOUVELLE-AQUITAINE**



## LES AXES DE DÉVELOPPEMENT

1. POLITIQUE RÉGIONALE
2. EFF
3. OFFRE DE PRATIQUE





**1. METTRE EN PLACE  
UNE POLITIQUE DE  
DÉVELOPPEMENT  
RÉGIONAL**

**2. AUGMENTER LE  
NOMBRE D'EFF**

**3. DÉVELOPPER ET  
AMÉLIORER L'OFFRE  
DE PRATIQUE CHEZ  
LES JEUNES**

**A CHACUN SON  
RYTHME  
MAIS  
AVEC UNE COHÉRENCE  
RÉGIONALE**

**COMMUNIQUER ET  
ACCOMPAGNER  
POUR AUGMENTER**

**HARMONISER POUR  
DEVELOPPER**



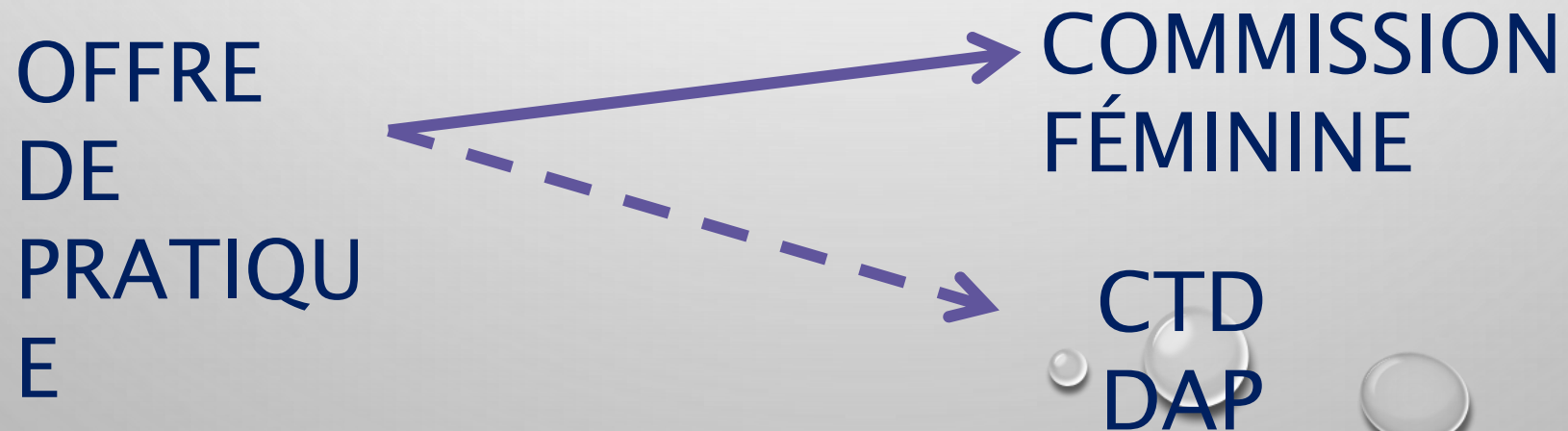
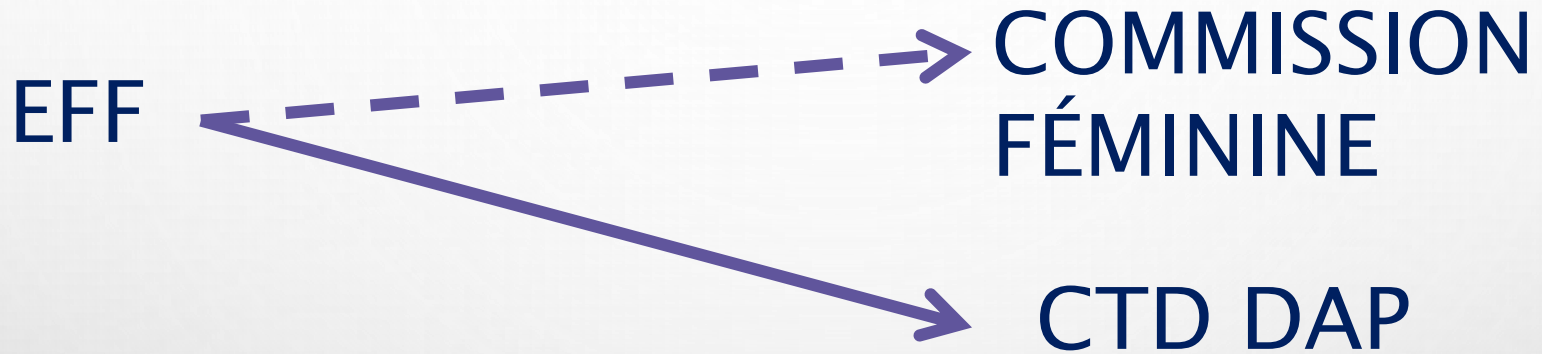
## I. MISE EN PLACE DE LA POLITIQUE RÉGIONALE

### • LES MOYENS :

- MISE EN FORME DE CETTE POLITIQUE PAR LA COMMISSION DE RÉGIONALE
  - RÉUNION AVEC L'ENSEMBLE DES DISTRICTS
- VALIDATION COMITÉ DE LIGUE
- MISE EN PLACE D'UN ÉCHÉANCIER D'ÉVALUATION
  - SUIVI GRÂCE À LA CONVENTION D'OBJECTIF (PAS D'APPLICATION DE LA POLITIQUE LIGUE = PAS D'ARGENT)
  - 1 MEMBRE DE CHAQUE SECTEUR DANS LA COMMISSION
- MISE EN PLACE D'UN DIAPORAMA DE PRÉSENTATION
- PRÉSENTATION AUX COMMISSIONS DÉPARTEMENTALES PAR SECTEURS PUIS AUX CLUBS



## I. MISE EN PLACE DE LA POLITIQUE RÉGIONALE







## 2. AUGMENTATION DU NOMBRE D'EFF

- **OBJECTIF À LONG TERME :**

- MAILLAGE COHÉRENT DU TERRITOIRE

- **LES MOYENS :**

- HARMONISATION DES LABELS LIGUE EN COHÉRENCE AVEC LE LABEL EFF FFF
- 1 ÉQUIPE SENIOR FÉMININE = 1 EFF
  - MISE EN PLACE DE RÉUNION DE SECTEUR (2 – 3 CLUBS ENSEMBLE)
- FOOTBALL A L'ÉCOLE (ATTENTION AUX NOMBRES D'ÉCOLES, IL VAUT MIEUX DE LA QUALITÉ PLUTÔT QUE DE LA QUANTITÉ)
- COMMUNICATION AUPRÈS DES ÉDUCATEURS
- RECYCLAGE RÉGIONAL DES ÉDUCATEURS DES EFF (TOUS LES 2 ANS)
- LE CTD DAP RESTE LE RESPONSABLE DES EFF DANS SON DÉPARTEMENT





## 2. AUGMENTATION DU NOMBRE D'EFF

- HARMONISATION DU LABEL EFF LFNA :
  - CATÉGORIES DE U6 À U19 SUR 3 SAISONS
  - POSSIBILITÉ D'ÉVOLUER TOUS LES ANS





## Projet associatif :

Fourniture du dossier de validation

## Projet sportif :

5 licenciées (de U6F à U17F)

2 séances par mois

Participation aux recyclages / réunions Ligue  
(tous les 2 ans) et District (1 par an)

Participations aux rassemblements ou  
actions Ligue et districts

## Projet éducatif :

Engagement du club dans le Programme  
Educatif Fédéral

## Projet encadrement et formation :

1 responsable technique (minimum module de U9  
à U19)

1 plaque + 1 diplôme

Assurance PASS'FOOT + système d'affichage + 1<sup>ère</sup>  
licence joueuse gratuite

Période d'essai accompagnée par la CDF et le CTD  
DAP

2 ballons taille 3 + 2 ballons taille 4 + 2 ballons  
taille 5 + 1 sac à ballon

10 chasubles + 1 kit coupelles + 2 mini buts

2 Classeurs pédagogiques + 8 Incollables + 1  
poster

1 formation CFF1 OU CFF2 (pour l'encadrement des  
féminines)

1 formation d'animatrice Fédérale

1 survêtement + 1 polo + 1 K-wav

**Montant de l'aide LFNA : 650**





### Projet associatif :

12 licenciées U6F – U17F  
1 référent féminin  
Fourniture du dossier de validation

### Projet sportif :

1 équipe U6F–U10F OU U11F–U13F OU U14F–  
U17F  
1 séance hebdomadaire  
Participation aux recyclages / réunions Ligue (tous  
les 2 ans) et District (1 par an)  
Participations aux rassemblements ou actions

### Projet éducatif :

Ligue et districts  
Engagement du club dans le Programme Educatif  
Fédéral  
1 action PEF sur le groupe féminin avec retour de  
la fiche action

### Projet encadrement et formation :

1 responsable technique (CFF 1, 2)  
1 éducateur pour l'encadrement de l'équipe  
possédant un module (du CFF1, CFF2 ou CFF3).  
L'éducateur peut être le responsable technique

1 plaque + 1 diplôme  
Assurance PASS'FOOT + système d'affichage + 1<sup>ère</sup>  
licence joueuse gratuite  
Période d'essai accompagnée par la CDF et le CTD  
DAP

12 ballons taille 3 ou 4 ou 5 + 1 sac à ballon  
1 jeu de maillot estampillé Ecole Féminine de  
Football avec le logo du club

2 Classeurs pédagogiques + 8 Incollables + 1  
poster

1 CFF4  
1 formation CFF1, CFF2 OU CFF3 (pour l'encadrement  
des féminines)  
1 formation d'animatrice Fédérale  
3 survêtements + 3 polos + 3 K-ways

**Montant de l'aide LFNA :**

1000 €



# CRITÈRES EFF NIVEAU BRONZE FFF



8 licenciées de U6F à U13F  
 1 référent des féminines  
 1 femme licenciée dans l'encadrement dirigeante ou Educatrice de l'équipe  
 La promotion : 1 journée découverte et utilisation d'outils de communication

Assurance PASS'FOOT + système d'affichage + 1<sup>ère</sup> licence joueuse gratuite  
 Accompagnement par la CDF et le CTD DAP

1 équipe dans les catégories U6F-U13F  
 1 séance d'entraînement hebdomadaire  
 Participation de l'équipe à 8 plateaux sur la saison catégories U6F-U13F

Matériel pédagogique



Dotations FFF



Dotations LFNA

470 €

Engagement au Programme Educatif Fédéral  
 Description des activités du PEF réalisées

2 Classeurs pédagogiques + 8

Incollables + 1 poster

1 formation CFF1, CFF2 OU CFF3 (pour l'encadrement des féminines)  
 1 formation d'animatrice Fédérale  
 4 survêtements + 4 polos + 4 K-ways

Encadrement de l'équipe : 1 module attesté du CFF1 ou CFF2  
 1 responsable technique titulaire d'un module attesté du CFF1 ou du CFF2



12 licenciées U6F-U11F et 12 licenciées

U12F-U19F

1 référent des féminines  
3 femmes licenciées dans l'encadrement dirigeante ou Educatrice de l'équipe  
La promotion : 2 journées découvertes, 1 plan de communication et utilisation d'outils de

~~3 équipes dans les catégories U6F-U19F (dont au moins 1 en U6F-U11F et 1 en U12F-U19F)~~

1 séance d'entraînement hebdomadaire  
Participation à 8 plateaux sur la saison catégories U6F-U11F et à 1 compétition pour les U12F-U19F

Participation au PPF

Engagement au Programme Educatif Fédéral  
Description des activités du PEF réalisées

~~Encadrement des équipes : 1 CFF1 ou CFF2 ou CFF3 et 2 modules attestés du CFF1, CFF2 ou CFF3~~

1 responsable technique titulaire d'un module attesté du CFF1 ou CFF2 ou CFF3

Matériel pédagogique



Dotations FFF

2 Classeurs  
pédagogiques + 8

Incollables + 1 poster

Assurance PASS'FOOT +  
système d'affichage + 1<sup>ère</sup>  
licence joueuse gratuite  
Accompagnement par la  
CDF et le CTD DAP



Dotations LFNA

560 €

1 formation CFF1, CFF2  
OU CFF3 (pour l'encadrement  
des féminines)  
1 formation d'animatrice  
Fédérale  
5 survêtements + 5 polos  
+ 5 K-ways





# CRITÈRES EFF NIVEAU OR FFF



20 licenciées U6F-U11F et 25 licenciées U12F-U19F  
 1 référent des féminines  
 5 femmes licenciées dans l'encadrement dirigeante ou  
 Educatrice de l'équipe  
 La promotion : 2 journées découvertes, 1 plan de  
 communication et utilisation d'outils de communication  
 1 action avec le milieu scolaire

5 équipes dans les catégories U6F-U19F (dont au moins 2 en  
 U6F-U11F et 2 en U12F-U19F)  
 1 séance d'entraînement hebdomadaire pour U6F-U11F  
 et 2 pour les U12F-U19F  
 Participation à 8 plateaux sur la saison catégories U6F-  
 U11F et à 1 compétition pour les U12F-U19F  
 Participation au PPF + élaboration de programmation  
 pour les différentes catégorie  
 1 spécifique hebdomadaire pour les GB

Engagement au Programme Educatif Fédéral  
 Description des activités du PEF réalisées

Encadrement des équipes : 3 CFF1 ou CFF2 ou  
 CFF3 et 2 modules attestés du CFF1, CFF2 ou CFF3  
 1 responsable technique titulaire du BMF

Matériel pédagogique



Dotations FFF

2 Classeurs  
 pédagogiques + 8  
 Incollables + 1 poster

Assurance PASS'FOOT +  
 système d'affichage + 1<sup>ère</sup>  
 licence joueuse gratuite  
 Accompagnement par la  
 CDF et le CTD DAP



Dotations LFNA

750 €

1 formation CFF1, CFF2  
 OU CFF3 (pour l'encadrement  
 des féminines)  
 1 formation d'animatrice  
 Fédérale  
 7 survêtements + 7 polos  
 + 7 K-ways



## 3. DÉVELOPPER ET AMÉLIORER L'OFFRE DE PRATIQUE CHEZ LES JEUNES

- **OBJECTIF À COURT TERME (DÈS SEPTEMBRE 2018) :**
  - HARMONISATION DE L'ORGANISATION DE LA SAISON
    - CONTENUS
    - CALENDRIERS
      - LA RENTRÉE DU FOOT FÉMININ (DATE LFNA)
      - MISE EN PLACE D'UNE JOURNÉE FÉMININE EN FIN DE SAISON (AVEC MINIMA LES EFF)
    - DES DOCUMENTS
      - BASICS
      - MISE EN PLACE D'UN ANNUAIRE DES STRUCTURES FÉMININES
  - HARMONISATION DES CATÉGORIES



## 3. DÉVELOPPER ET AMÉLIORER L'OFFRE DE PRATIQUE

### • RÉORGANISATION DES CATÉGORIES

2018 - 2019

U16F - U17F

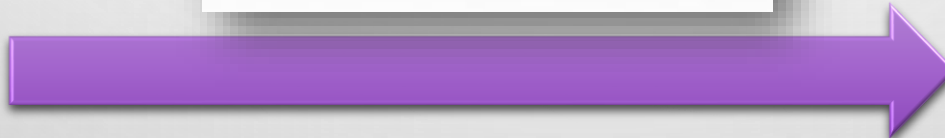
U14F - U15F

U12F - U13F

3 U10F - U11F

U8F - U9F - U10F

U6F - U7F



### OBJECTIF FINAL

20?? - 20??

3 U15 - U16 - U17 - U18

3 U13 - U14 - U15

3 U11 - U12 - U13

3 U9 - U10 - U11

3 U7 - U8 - U9

U6 - U7 - U8



## 3. DÉVELOPPER ET AMÉLIORER L'OFFRE DE PRATIQUE CHEZ LES JEUNES

- **AU NIVEAU DU FOOT D'ANIMATION :**
  - GESTION LIBRE PAR DISTRICT OU PAR SECTEUR
  - MINIMA 10 PLATEAUX PAR SAISON
    - LE PLATEAU FINAL DE FIN DE SAISON (REMISE DES DOTATIONS) POSSIBILITÉ DE FAIRE UNE JOURNÉE FÉMININE
    - PLATEAUX FUTSAL SI POSSIBLE





## 3. DÉVELOPPER ET AMÉLIORER L'OFFRE DE PRATIQUE CHEZ LES JEUNES

- AU NIVEAU DES U11F- U13F ET DES U14F - U17F FOOT À 8 :
  - ENGAGEMENT VIA FOOT CLUBS
  - LA LIGUE POSERA LES DATES SUR LE CALENDRIER GÉNÉRAL, CHAQUE SECTEUR PRENDRA LES DATES DONT IL A BESOIN
  - FONCTIONNEMENT EN PLUSIEURS PHASES POSSIBILITÉ D'ENGAGEMENT DE NOUVELLES ÉQUIPES DANS TOUTES

1<sup>ère</sup> et 2<sup>ème</sup> phase :  
Organisation **SECTEUR**

3<sup>ème</sup> phase :  
Organisation **LIGUE**

Septembre -  
Vacances de  
la Toussaint

Novembre -  
Décembre

Très  
géographique

Par niveau

Futsal

**TOUTES** les équipes sont reversées  
en Ligue (objectif à terme récupération uniquement  
des meilleures équipes)  
Nombre d'équipe en R1 sera déterminé en  
fonction du nombre d'équipes engagées





## 3. DÉVELOPPER ET AMÉLIORER L'OFFRE DE PRATIQUE CHEZ LES JEUNES

### • U14F – U17F À 11 :

- GESTION LFNA
- POSSIBILITÉ D'ENGAGEMENT DE NOUVELLES ÉQUIPES DANS TOUTES LES PHASES

1<sup>ère</sup> phase :

Septembre – vacances de  
la toussaint

2<sup>ème</sup> phase :

Toussaint à  
décembre

3<sup>ème</sup> phase :

Janvier à juin

Equipes prêtes

Par niveau

Par niveau



## 3. DÉVELOPPER ET AMÉLIORER L'OFFRE DE PRATIQUE CHEZ LES JEUNES

- **LES COUPES :**

- FESTIVAL U13
- SI COUPES CONSERVÉES EN GARÇONS IDEM EN FILLES SI NON EN DISTRICT

- **LES FORMES DE PRATIQUES :**

- IDENTIQUE GARÇONS (SAUF EN U14F-U17F A 8 TEMPS DE JEU 2 X 35 MIN)

